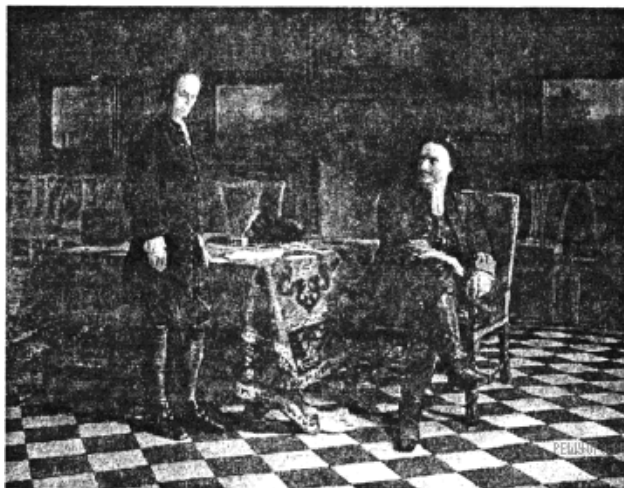


1. Рассмотрите изображение и выполните задание.



Укажите век, к которому относятся изображенные на картине Н. Ге события.

- 1) XVI в.
- 2) XVII в.
- 3) XVIII в.
- 4) XIX в.

2. Рассмотрите изображение и выполните задание.



РЕШУ ОГЭ.РФ

Укажите название площади, события на которой показаны на картине.

- 1) Дворцовая
- 2) Вознесенская
- 3) Сенатская
- 4) Красная

3. Рассмотрите изображение и выполните задание.



Укажите автора данной картины.

- 1) В. М. Васнецов
- 2) К. П. Брюллов
- 3) М. А. Врубель
- 4) А. К. Саврасов

4. Рассмотрите изображение и выполните задание.



Какому явлению, событию в отечественной истории посвящена данная картина В. И. Сурикова?

- 1) церковному расколу
- 2) Смутному времени
- 3) подчинению Новгорода Москве
- 4) спору нестяжателей и иосифлян

5. Рассмотрите изображение и ответьте на вопрос.



При каком правителе произошло событие, юбилею которого посвящен данный почтовый блок?

- 1) Иване III
- 2) Иване IV
- 3) Михаиле Романове
- 4) Алексее Михайловиче

6. Рассмотрите изображение и выполните задание.



Укажите исторических деятелей, которым посвящен памятник, представленный на изображении.

- 1) Борис и Глеб
- 2) Кирилл и Мефодий
- 3) Барма и Постник
- 4) Никон и Авакум

7. Рассмотрите изображение и ответьте на вопрос.



Укажите художника, юбилею которого посвящена данная монета.

- 1) И. Е. Репин
- 2) В. М. Васнецов
- 3) В. В. Верещагин
- 4) В. И. Суриков

8. Рассмотрите изображение и ответьте на вопрос.



Укажите название государства, воинские знамена которого изображены поверженными на данной почтовой марке.

- 1) Османская империя
- 2) Швеция
- 3) Пруссия
- 4) Франция

9. Рассмотрите изображение и ответьте на вопрос.



Событие, в честь которого выпущена данная марка, связано с деятельностью

- 1) Андрея Курбского
- 2) Ивана Федорова
- 3) братьев Лихудов
- 4) Афанасия Никитина

10. Рассмотрите изображение и выполните задание.



Укажите год, когда был выпущен данный почтовый блок.

- 1) 1973 г.
- 2) 1987 г.
- 3) 1990 г.
- 4) 1992 г.

11. Рассмотрите изображение и выполните задание.



Укажите год, когда была выпущена данная монета.

- 1) 1796 г.
- 2) 1801 г.
- 3) 1825 г.
- 4) 1855 г.

12. Рассмотрите изображения и выполните задание. Укажите город, в котором находятся изображенные памятники.



- 1) Киев
- 2) Новгород
- 3) Владимир
- 4) Москва

13. Рассмотрите изображение и выполните задание.



Укажите автора данной картины.

- 1) В. М. Васнецов
- 2) К. П. Брюллов
- 3) М. А. Врубель
- 4) А. К. Саврасов

14. Рассмотрите изображение и выполните задание.



Изображение посвящено событиям

- 1) 11-го марта 1801-го года
- 2) 14-го декабря 1825-го года
- 3) 19-го февраля 1861-го года
- 4) 1-го марта 1881-го года

15. Рассмотрите изображение и ответьте на вопрос.



Укажите период, когда был возведен памятник архитектуры, изображенный на марке.

- 1) конец XVII в.
- 2) вторая половина XVIII в.
- 3) середина XIX в.
- 4) начало XX в.

16. Рассмотрите монету и выполните задание.



Монета посвящена памяти выдающегося русского

- 1) композитора
- 2) скульптора
- 3) живописца
- 4) поэта

17. Рассмотрите монету и выполните задание.



Изображенное на монете архитектурное сооружение построено в стиле

- 1) ампир
- 2) барокко
- 3) готика
- 4) модерн

18. Рассмотрите монету и выполните задание.



Монета посвящена памяти выдающегося русского

- 1) композитора
- 2) скульптора
- 3) живописца
- 4) театрального режиссера

19. Рассмотрите изображение и ответьте на вопрос.



Что из перечисленного относится к тому же десятилетию, когда была выпущена данная монета?

- 1) вступление России в Семилетнюю войну
- 2) деятельность Верховного тайного совета
- 3) издание жалованной грамоты дворянству

4) третий раздел Речи Посполитой

20. Рассмотрите изображение и выполните задание.



Какое событие произошло при жизни деятеля культуры, которому посвящена данная монета?

- 1) начало Крымской войны
- 2) подавление российскими войсками революции в Венгрии
- 3) создание Третьего отделения императорской канцелярии
- 4) открытие железной дороги Санкт-Петербург — Москва

21. Рассмотрите изображение и выполните задание.



Какое событие произошло в то же десятилетие, что и событие, в память о котором выпущена данная монета?

- 1) избрание царем Михаила Романова
- 2) начало Смоленской войны
- 3) поход Лжедмитрия I на Москву
- 4) Медный бунт

22. Рассмотрите изображение и ответьте на вопрос.



Что из перечисленного относится к тому же десятилетию, когда была выпущена данная монета?

- 1) первый раздел Речи Посполитой
- 2) италийский поход А. В. Суворова
- 3) создание военных поселений
- 4) издание «Манифеста о вольности дворянской»

23. Рассмотрите изображение и ответьте на вопрос.



Что из перечисленного относится к тому же десятилетию, что и событие, которому посвящена данная медаль?

- 1) открытие Государственной думы Российской империи
- 2) принятие циркуляра «О кухаркиных детях»
- 3) отмена крепостного права
- 4) подписание Ясского мирного договора

24. Рассмотрите изображение и ответьте на вопрос.



Что из перечисленного относится к тому же десятилетию, что и событие, которому посвящена данная медаль?

- 1) основание Санкт-Петербурга
- 2) крымские походы В. В. Голицына
- 3) основание Синода
- 4) начало эпохи дворцовых переворотов

25. Рассмотрите изображение и ответьте на вопрос.



Что из перечисленного относится к тому же десятилетию, что и событие, которому посвящена данная медаль?

- 1) издание «Жалованной грамоты дворянству»
- 2) создание министерств в Российской империи
- 3) отмена внутренних таможен
- 4) написание Кондиций

26. Рассмотрите изображение и ответьте на вопрос.



Какое событие произошло при жизни полководца, которому посвящена данная памятная монета?

- 1) освобождение Москвы войсками Второго народного ополчения
- 2) отмена местничества
- 3) отказ польского короля Владислава от претензий на российский трон
- 4) Соляной бунт

27. Рассмотрите изображение и ответьте на вопрос.



Какое событие произошло в том же веке, в котором были отчеканены изображенные на памятном жетоне монеты?

- 1) антиордынское восстание в Твери
- 2) стояние на реке Угре
- 3) присоединение Новгорода к Московскому княжеству

4) Невская битва

28. Рассмотрите изображение и ответьте на вопрос.



Что из перечисленного относится к тому же десятилетию, когда была выпущена данная монета?

- 1) дарование жалованной грамоты городам
- 2) вхождение в состав Российской империи Крыма
- 3) выход России из Семилетней войны
- 4) Первый раздел Речи Посполитой

29. Рассмотрите изображение и ответьте на вопрос. К какому периоду истории России посвящен данный памятник?

1. Феодальная раздробленность
2. Смутное время
3. Дворцовые перевороты
4. Опричнина



30. Рассмотрите изображение и выполните задание.



Укажите период истории России, в который произошли события, в честь которых сооружен данный памятник.

- 1) опричина
- 2) Смутное время
- 3) эпоха реформ Петра I
- 4) эпоха дворцовых переворотов

31. Рассмотрите изображение и ответьте на вопрос.



Что из перечисленного относится к тому же десятилетию, когда погиб изображенный на медали исторический деятель?

- 1) разгром кружка петрашевцев
- 2) издание указа об обязанных крестьянах
- 3) создание Свода законов Российской империи
- 4) завершение строительства Николаевской железной дороги

32. Рассмотрите изображение и ответьте на вопрос.



Что из перечисленного произошло в период, когда киевский престол занимал князь — инициатор события, в честь которого выпущена данная памятная монета?

- 1) заключение первого письменного договора Руси с Византией
- 2) разгром печенегов под Киевом
- 3) введение уроков и погостов
- 4) разгром Хазарского каганата

33. Рассмотрите изображение и ответьте на вопрос.



Что из перечисленного относится к тому же веку, когда произошло событие, юбилею которого посвящена данная марка?

- 1) походы князя Игоря на Византию
- 2) крещение Руси
- 3) поход князя Олега на Киев
- 4) установление уроков и погостов

34. Рассмотрите изображение и ответьте на вопрос.



Что из перечисленного относится к тому же веку, когда произошло событие, в честь юбилея которого выпущен данный памятный конверт?

- 1) начало правления Рюрика в Новгороде
- 2) объединение Киева и Новгорода под властью одного князя
- 3) введение уроков и погостов
- 4) составление Правды Ярослава

35. Рассмотрите изображение и ответьте на вопрос.



Что из перечисленного произошло в период, когда киевский престол занимал князь — инициатор события, в честь которого выпущена данная почтовая марка?

- 1) крещение Руси
- 2) объединение Киева и Новгорода под властью одного князя
- 3) введение уроков и погостов
- 4) составление Правды Ярослава

36. Рассмотрите изображение и ответьте на вопрос.



Какой из перечисленных терминов впервые появился в России в правление царя, изображенного на медали?

- 1) местничество
- 2) кормления
- 3) стрелецкое войско
- 4) митрополит